

# B O U N C A N G

## ◆ T A T T O O S T U D I O ◆

SOINS  
SOINS

CICATRISATION  
CICATRISATION

HYGIENE  
HYGIENE

DU TATOUAGE

Les soins correspondent aux premiers jours d'existence du tatouage tandis que l'entretien consistera surtout à ne pas traumatiser le tatouage dans le temps.

Mieux votre tatouage sera entretenu, mieux il vieillira. Voici donc les étapes à suivre pour en prendre soin

### CONSEILS PRODUITS

**SAVON :**

- Ph neutre
- sans parfum
- pour bébé

**CREME :**

- CICAPLAST
- BEPANTHENE
- EASYTATTOO
- HUSTLE BUTTER
- Hydratante
- BIO

**J1**

- retirer délicatement le pansement
- laver au savon et à l'eau tiède
- sécher en tapotant avec du sopalin pour éviter les bactéries

**J2**

- appliquer une noisette de crème cicatrisante
- laisser pénétrer intégralement dans la peau
- laisser votre tatouage à l'air libre
- répéter 2/4x par jour pendant 3 semaines



### A EVITER

#### SEMAINE 1 :

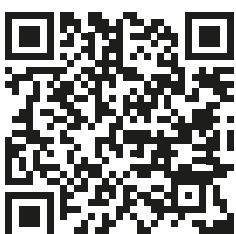
- Les frottements
- Les vêtements serrés

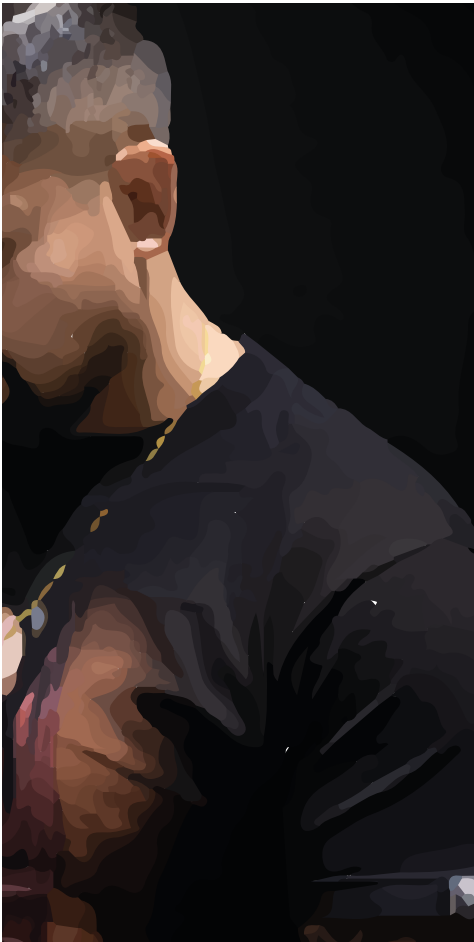
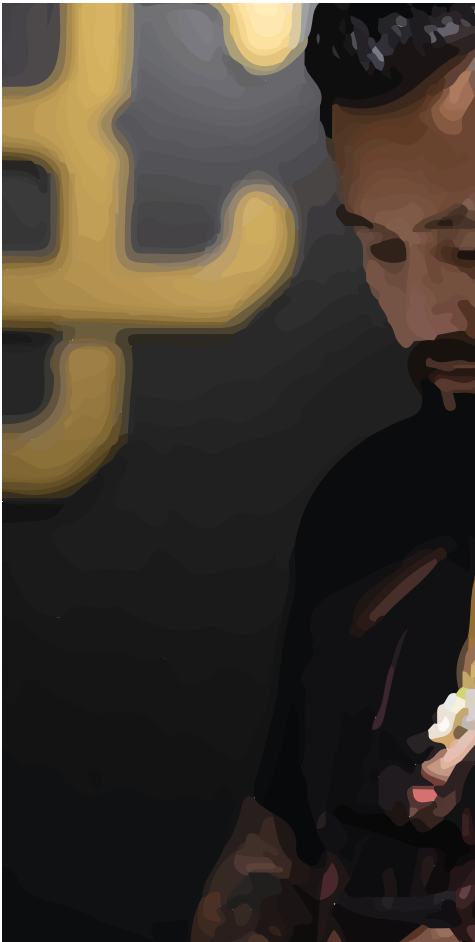
#### SEMAINE 1/2/3

- Le soleil
- Les bains, hamam, baignade

**ATTENTION :** Protéger votre tatouage avec une crème solaire indice 50 l'année suivant sa réalisation sous peine de le voir perdre son éclat et ses couleurs.

Plus d'infos :





# CALENDRIER

POUR RESUMER

L	M	Me	J	V	S	D
1	2	3	4	5	6	7
8	9	10	11	12	13	14
15	16	17	18	19	20	21
22	23	24	25	26	27	28
29	30	31				



Si des symptômes tels que des rougeurs, gonflements, douleurs, ou fièvre persistent, ils peuvent être synonymes d'infection. Dans ce cas, ils doivent être signalés au plus vite à votre médecin.

Les délais de cicatrisation varient selon la localisation du tatouage, de votre état général et de vos potentiels antécédents médicaux

Application de la crème cicatrisante

Apparition / Disparition des croûtes

Potentielle réaction inflammatoire